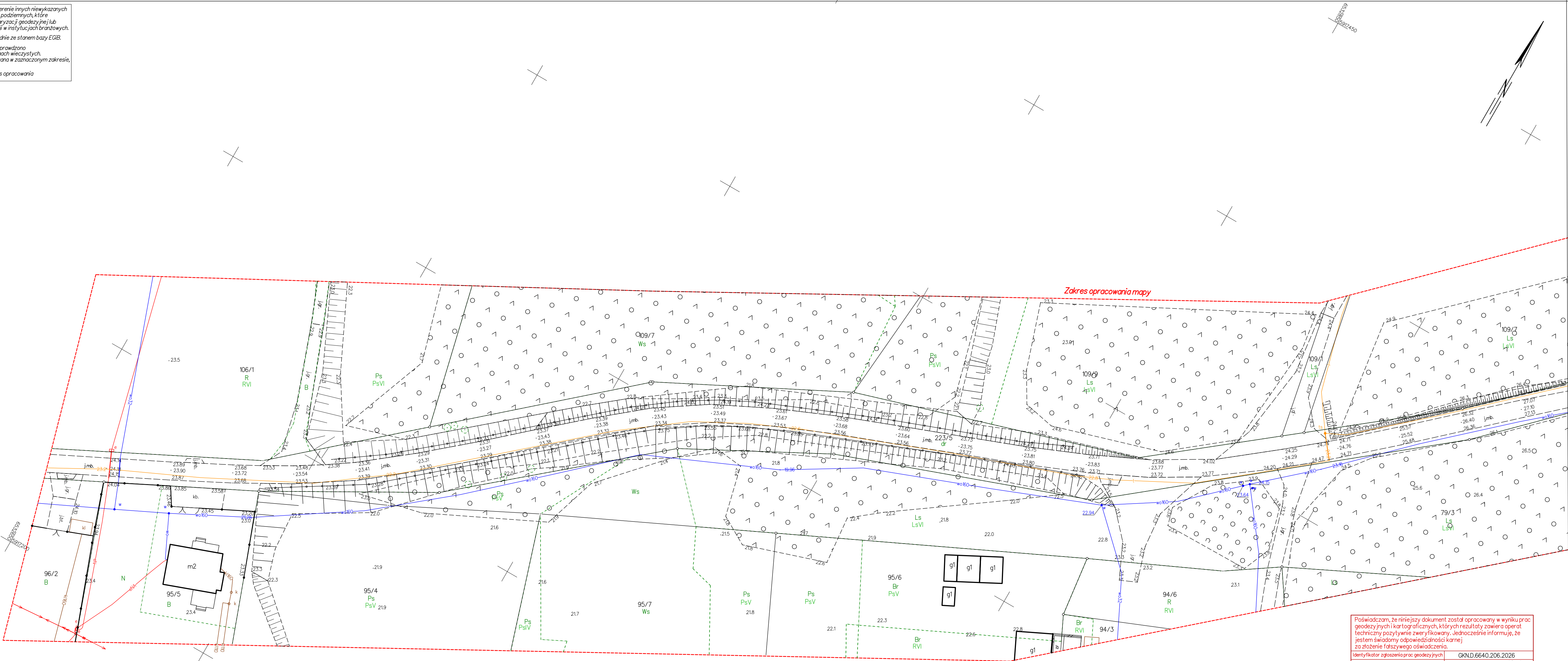


MAPA DO CELÓW PROJEKTOWYCH
SKALA 1:500

Układ odniesienia: PL-ETRF89, układ wsp. płaskich: PL-2000 strefa 6 (18°), układ wys.: PL-EVRF2007-NH

Obręb: Kolno [0008] dz. 223/5
ID: GKN.D.6640.206.2026
Ark. 1

Nie wyklucza się istnienia w terenie innych niewykazanych na niniejszej mapie urządzeń podziemnych, które nie były zgłoszone do inwentaryzacji geodezyjnej lub o których brak jest informacji w insyngulacjach branżowych.
Granice zostały przyjęte zgodnie ze stanem bazy EGB.
W zakresie opracowania nie sprawdzono obciążeni ujawnionych w księgach wieczystych.
Mapa zasadnicza zaktualizowana w zaznaczonym zakresie, stan na dzień 23.03.2026 r.
LEGENDA: - - - - - zakres opracowania



Poświadczam, że niniejszy dokument został opracowany w wyniku prac geodezyjnych i kartograficznych, których rezultaty zawiera operat techniczny pozytywnie zweryfikowany. Jednocześnie informuję, że jestem świadomy odpowiedzialności karnej za złożenie fałszywego oświadczenia.

Identyfikator zgłoszenia prac geodezyjnych	GKN.D.6640.206.2026
Organ służby geodezyjnej, który otrzymał zgłoszenie	Starosta Chełmiński Powiatowy Urząd Gminnej Geodezji (Kartograficznej) ul. Kołomyjska 1, 86-200 Chełmno
Wykonawca prac geodezyjnych	edPION - Emilia Wójcik Nowe Dobra 6a, 86-200 Chełmno NIP: 9751435957
Nr oraz data sporządzenia dokumentu zawierającego wynik pozytywnej weryfikacji	GKN.D.6640.206.2026_11928 z dn. 26.03.2026 r.
Imię i nazwisko oraz nr uprawnień zawodowych kierownika prac	mgr inż. Wiesław Wójcik nr uprawnień 16483